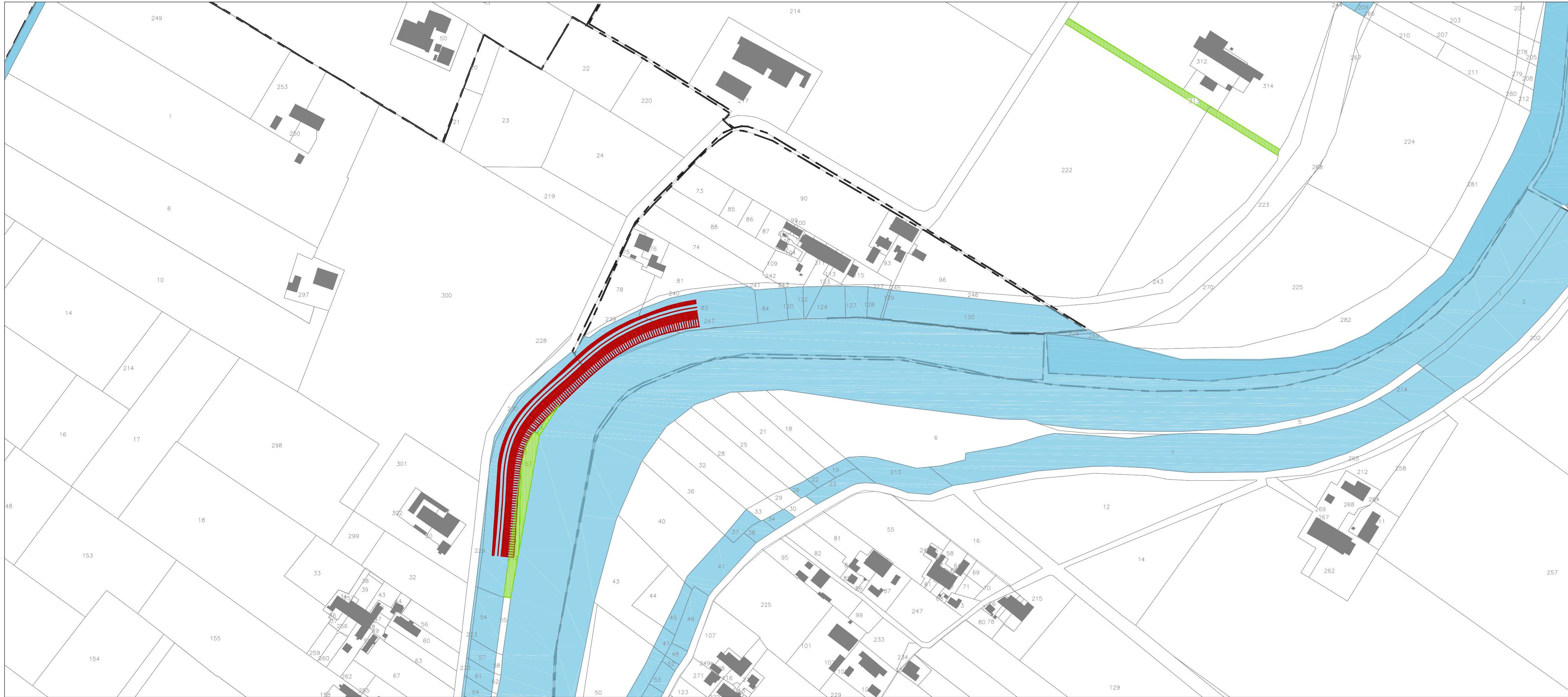


LEGENDA TEMATISMI	
	Area demaniale
	Area di occupazione temporanea
	Area di esproprio
	Area di accessione invertita



Adeguamento strutturale e funzionale del sistema arginale difensivo tramite interventi di adeguamento in quota ed in sagoma a valle della cassa fino al confine regionale per garantire il franco di 1 metro, rispetto alla piena di TR 20 anni nello stato attuale, e la stabilità e resistenza dei rilevati (MO-E-1323)



**B.1.9 - Intervento di ripristino spondale in corrispondenza dello stante sx 240 e sx 241**

Progetto esecutivo

Il Progettista - Responsabile di progetto e delle integrazioni e prestazioni specialistiche: Dott. Ing. Ivo FRESIA	Il Geologo: Dott. Geol. Giancarlo VILLA
Il Coordinatore per la sicurezza in fase di progettazione: Dott. Ing. Giuseppe CAMPY	VISTO: Il Responsabile del procedimento Dott. Ing. Ivano GALVANI

PIANO PARTICELLARE DI ESPROPRIO

PLANIMETRIA CATASTALE

Scala 1:2000

E9.03.02



Mod. PO01/07  
Rev. 2  
Data emissione: 11.2016

www.artambiente.org

approvato
Dott. Ing. Ivo Fresia
verificato
Dott. Ing. Giuseppe Campy
elaborato
Geom. Antonio de Filippis

0	AD	GC	FR	settembre 2017
rev.	sigla	data		
codice elaborato 0690-07-07-021N-00				